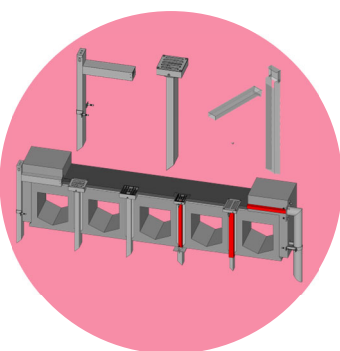


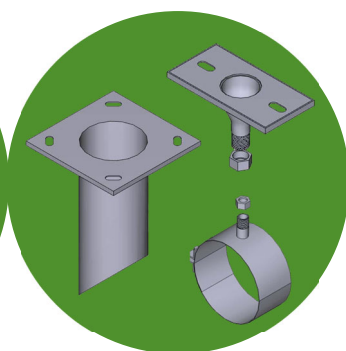
橋梁用 TSステンレス排水装置

補修 / 新設

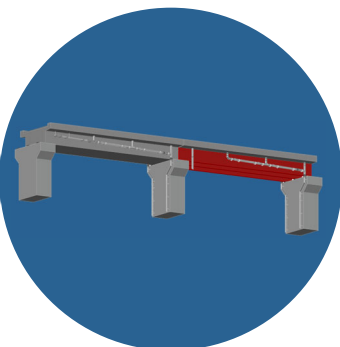
補修/新設
排水枴



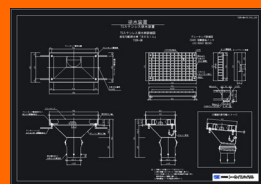
補修
排水装置



特徴・仕様
ご提案



CAD図
3D有



- TSステンレス排水枴 / TSDR-シリーズ
- 天板プレート一体型排水装置 / TS-PL_PIPE
- 高気密ステンレス排水管 / TS-PIPE

橋梁用排水装置「高気密ステンレス排水管」と「円筒型枴」

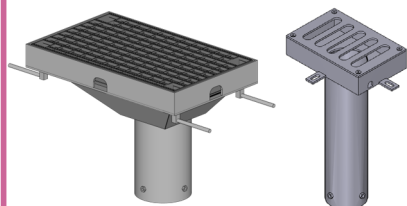


株式会社

トーカイスパイラル

①

橋梁用排水枡「TSステンレス排水枡」 TSDR-



1. ステンレス (SUS304) 鋼材を使用

・耐候性に優れたSUS304で製作しておりLCCに優れます。

2. 板金加工による多品種・少量・一品製品対応

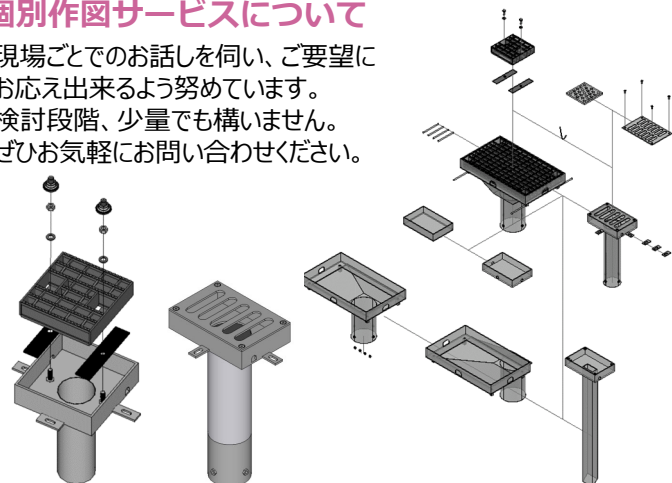
・型が不要のため、様々な形状での製作が可能です。特に補修工事に最適です。

3. 個別作図サービスあり

・1基から、ご提案-作図-製作を実施。多くのお客様にご利用いただいております。

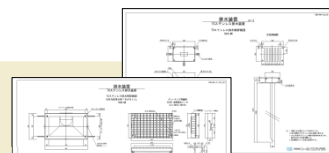
個別作図サービスについて

現場ごとでのお話を伺い、ご要望にお応え出来るよう努めています。
検討段階、少量でも構いません。
ぜひお気軽にお問い合わせください。



現場状況、ご希望の
形状・サイズ・機能等
をお聞かせください。

※断面、側面等必要な
CAD図をご用意ください。



お打ち合わせ、ご提案、
作図

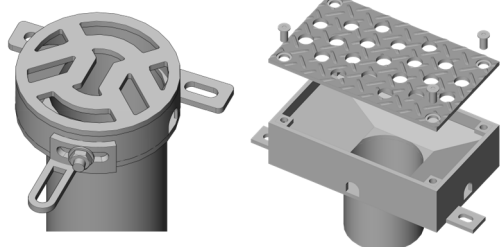


TSステンレス排水枡 製品別・現場別ご提案 一例

※詳しくは総合カタログ・HPをご覧ください。

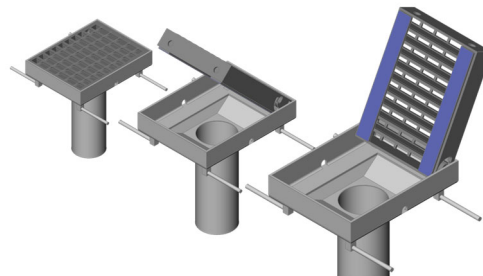
①-A 枠内勾配ロート付 ナオシマス TSDR-RCF

枠内の勾配プレートで土砂等堆積を軽減、清掃がしやすい。導水管がパイプを覆わない高機能仕様の補修向け。



①-Ab ボルトレス開閉式 ひらき枡 TSDR-OPG

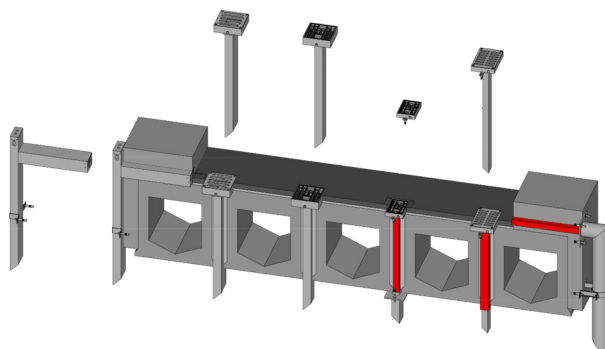
工具不要でグレーチング開閉可能。ロック機構で跳ね上げ防止機構有り。



①-B ホロー（スラブ橋）向けご提案

お問い合わせ多数

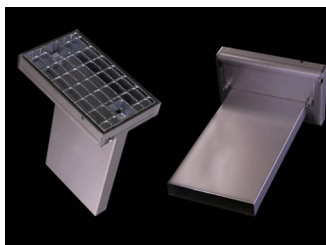
地覆や間詰部へ補修・新設問わず、様々なご提案を行っています。T桁の地覆、間詰部にも。



一例：
TSDR-YD301
目皿・掃除蓋が工具不要で
開閉可能。

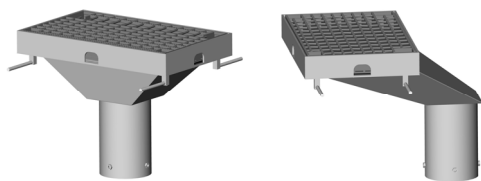


設置イメージ



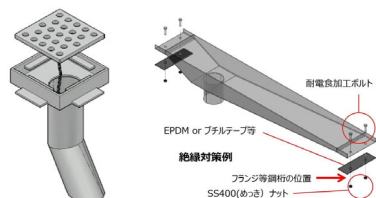
①-C (主に) 自動車道等に、比較的大型のグレーチング仕様

輪荷重対応。偏芯や縦断横断勾配にも1基から個別対応可能です。



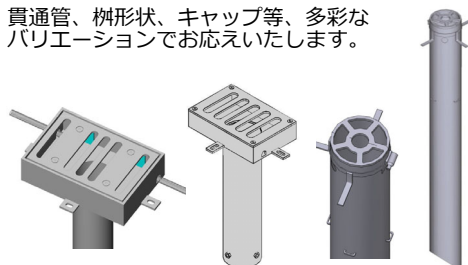
①-D 歩道橋用等に (樋)

柵のみでなく、排水樋、受柵等もご提案いたします。



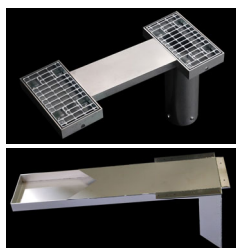
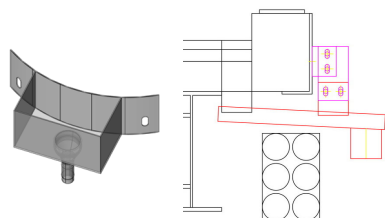
①-E (主に) 補修向け お問い合わせ多数

貫通管、柵形状、キャップ等、多彩なバリエーションでお応えいたします。



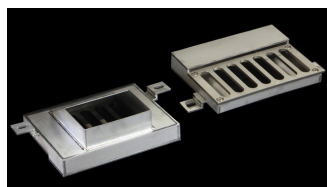
①-F その他形状 ご活用・ご提案 お問い合わせ多数

板金溶接による自由形状製作を活かし、既存にとられないご提案も可能です。



①-G 製作・設置例

どのような形状でも、まずはお問い合わせください。

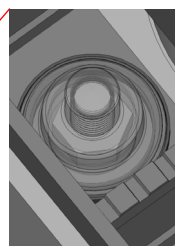
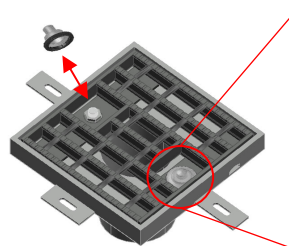


①-H オプション例

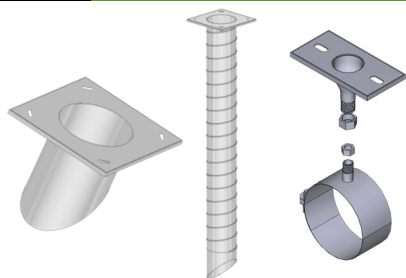
密着防錆剤塗布例 柵-コンクリート間を密着させます。



ボルトナット防錆キャップ例 傷みやすいボルト箇所を保護します。



② 橋梁用 TSステンレス排水装置 補修向け



1. ステンレス（SUS304）鋼材を使用

・耐候性に優れたSUS304で製作しておりLCCに優れます。

2. 板金加工による多品種・少量・一品製品対応

・複雑な曲げ加工等にも対応。特に補修工事に最適です。

3. 個別作図サービスあり

・1本から、提案-作図-製作を実施。多くのお客様にご利用いただいております。

補修向け排水管 製品別・現場別ご提案 一例 ※詳しくは総合カタログ・HPをご覧ください。

②-A 天板プレート一体型排水装置 TS-PL_PIPE

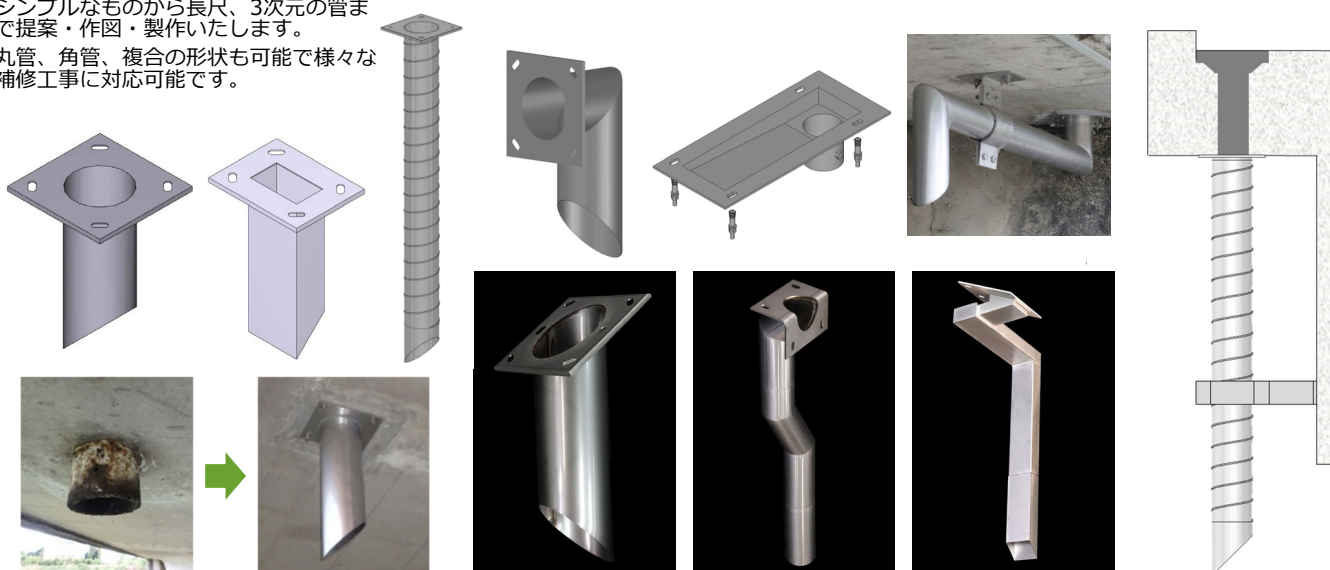
お問い合わせ多数

NETIS登録番号：**NETIS CB-190003-A**

技術概要：本技術は橋梁排水工に使用するプレート一体のステンレス製排水装置です。薄型軽量による施工性、安全性の向上、既設管全体を覆うプレートにより施工性、止水性、景観の向上が図れます。

シンプルなものから長尺、3次元の管まで提案・作図・製作いたします。

丸管、角管、複合の形状も可能で様々な補修工事に対応可能です。



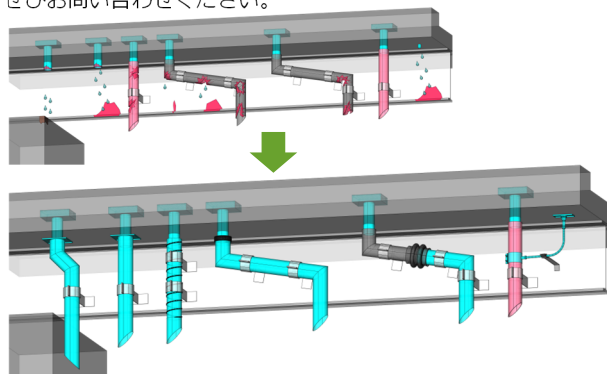
②-B あとからフレキ TS-PL_FTL

床版排水材の流末部補修に。

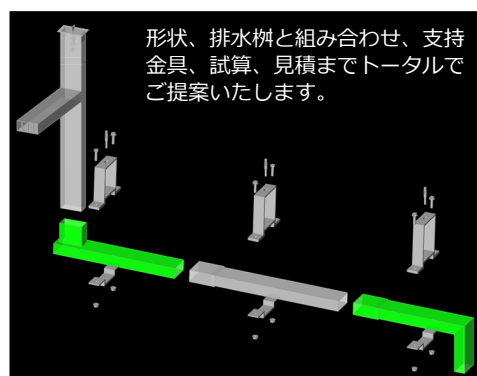


②-C 補修工事 状況別ご提案

ご覧になりたい事例、現場ごとのお困りごと、ぜひお問い合わせください。



他管種との接続例。



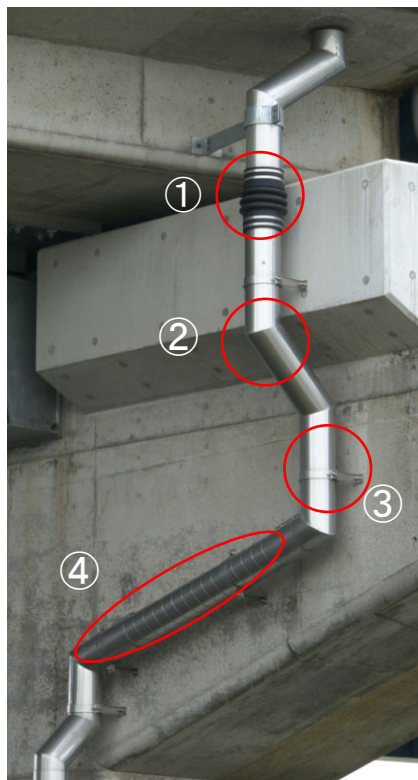
形状、排水樹と組み合わせ、支持金具、試算、見積までトータルでご提案いたします。

③ 橋梁用 TSステンレス排水装置 特徴・ご提案



TSステンレス排水装置全般 特徴・ご提案 一例 ※詳しくは総合カタログ・HPをご覧ください。

③-A TSステンレス排水装置 特徴・仕様 ※主に高気密ステンレス排水管



長寿命 : 耐寒性、耐熱性、耐候性、耐蝕性に優れたオーステナイト系ステンレス SUS304材使用
軽量 : SGP管、VP管等と比較し軽量となり施工、運搬、安全に寄与します
低コスト : SGP管に対しインニシャルコストで、VP管に対しLCCに優れます



①TS伸縮管
薄型の高気密ステンレス排水管に合わせた仕様です。



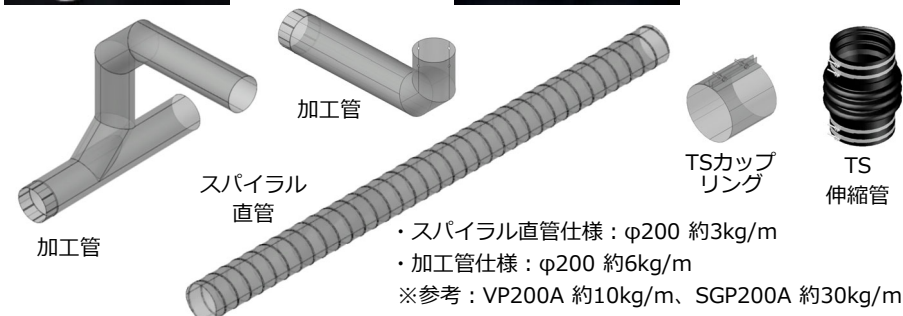
③TS取付金具
低コストを実現した薄型バーリング加工のステンレス製取付金具。



②加工(曲)管
あらゆる形状に制作可能です。



④スパイラル直管、TSカップリング
止水処理を施し排水装置としての使用を可能にしました。



③-B ステンレスについて

ステンレスの特長

鉄にクロムを添加していくとだんだんと錆にくくなっていきます。10.5%以上のクロムを添加し非常にさびにくくなったものをステンレス鋼といいます。

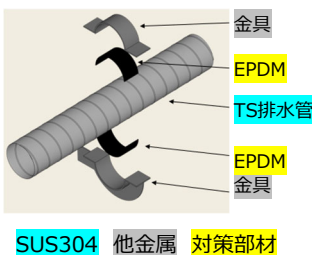
さびに強いしくみ

鉄にクロムを添加するとクロムが酸素と結合して鋼の表面に薄い保護皮膜（不動態皮膜）を生成します。この不動態皮膜がさびの進行を防ぎます。またこの不動態皮膜は100万分の3mm程度のごく薄いものですが、大変強靱で、一度こわれても、周囲に酸素があれば自動的に再生する機能を持っています。

※ステンレス協会HPより抜粋

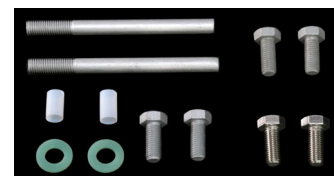
異種金属接触対策

TSステンレス排水装置が異種金属接触となる箇所には様々な対策を施しご提案しております。



対策一例

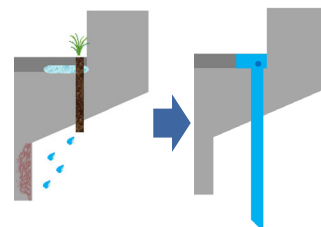
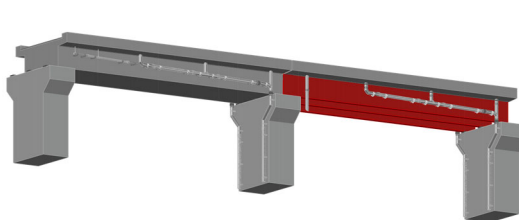
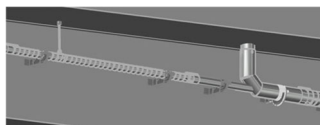
耐電食加工を施したボルト・ナット、FRPワッシャー等、状況にあった対策をご提案いたします。



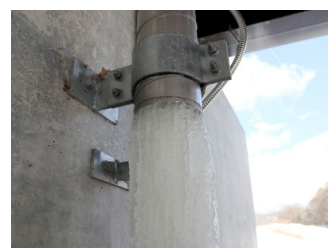
③-C ご提案例

TSステンレス排水装置のみならず、他社製品を組み合わせたご提案も行っております。

新設・補修問わず、ぜひお問い合わせください。



③-D 事例写真



④

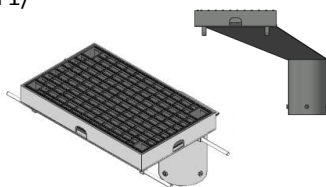
橋梁用 TSステンレス排水装置 図面ダウンロード



TSステンレス排水装置 図面ダウンロード 一例 ※詳しくは総合カタログ・HPをご覧ください。

QRコードよりHPへアクセスください。PDF・CAD (.dwg) / 一部 3D-PDF・3D-CAD (.dwg) もございます。

④-A 排水柵 ① グレーチング仕様

TSステンレス排水柵 グレーチング仕様
654×400 パイプ偏芯
[TSDR-GH-103_001]<https://tospa.jp/ts/cad-pdf/dl-tsdr1/>

2D-PDF

TSステンレス排水柵 ボルトレス開閉式排水柵
TSDR-OPG「ひらき柵」(Type-A) ロート有パイプ中央
[TSDR-OPG-Type-A-001]

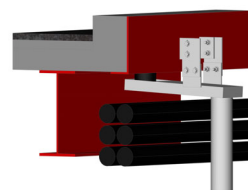
2D-PDF



④-B 排水柵 ② SUS目皿仕様

TSステンレス排水柵 目皿仕様 丸パイプ
(排水管接続ナット付)
[TSDR-MH-101_002]<https://tospa.jp/ts/cad-pdf/dl-tsdr2/>

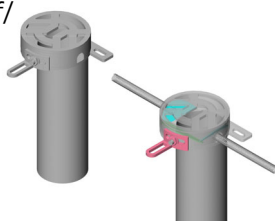
2D-PDF

TSステンレス排水装置 吊り下げ 受樋 パイプ付き
[TSDR- TSDR-UMP]

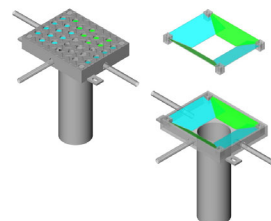
2D-PDF



④-C 排水柵 ③ ナオシマス TSDR-RCF

TSステンレス排水柵 TSDR-RCF_C
[TSDR-RCF_C-T6H45_φ102_01]<https://tospa.jp/ts/cad-pdf/dl-tsdr-rcf/>

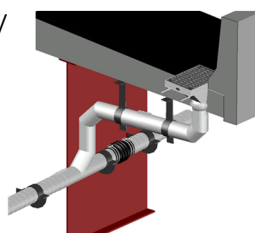
2D-PDF

TSステンレス排水柵 TSDR-RCF_SL
[TSDR-RCF_SL-004-H45]

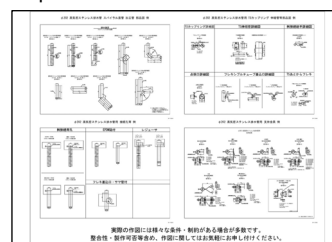
2D-PDF



④-D 高気密ステンレス排水管

上部工排水装置設置イメージ001
[BR-TS-101_001]<https://tospa.jp/ts/cad-pdf/dl-tspipe1/>

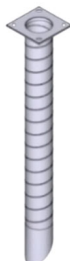
2D-PDF

高気密ステンレス排水管
φ202 部品図

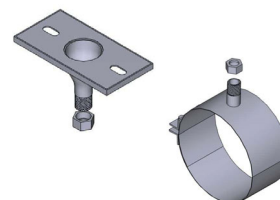
2D-PDF



④-E 天板プレート一体型排水装置

天板プレート一体型排水装置
φ150 スパイラル直管
+斜切 例1
[TS-PL_PIPE-L-S150-101]<https://tospa.jp/ts/cad-pdf/dl-tspl1/>

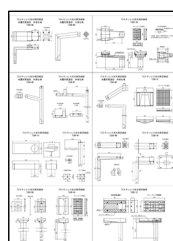
2D-PDF

あとからフレキ (ベース部 ※天板プレート一体型) +
あとからフレキ (管接続部) 例1
[TS-PL_FTL-L(-S)-101]

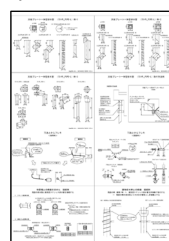
2D-PDF



④-F メインカタログ掲載図

TSステンレス排水柵 TSDR- 図例
[tsdr-ca26cad_01]https://tospa.jp/ts/cad-pdf/dl-tsdr_ca/

2D-PDF

TSステンレス排水装置 補修向け図例
[tsrep-ca26cad_01]

2D-PDF



詳細は、「総合カタログ」および
ホームページ「メインサイト」「製品/設置写真 検索サイト」
をご覧ください。

メインカタログ



製品ご紹介、ご提案とともに製作事例や設置事例の写真を多数掲載。
補修関連の資料をお探しの方には特におすすめします。



⇐ **PDFデータ**をご希望の方はこちらより
カタログダウンロードのページです。
こちらよりカタログを選択いただき、PDFデータが
ダウンロードできます。



⇐ **冊子カタログ**をご希望の方はこちらより
メールフォームのページです。こちらよりご請求いただくか、
下記TELよりお申し付けください。
TEL : 0587-53-1545

メインサイト トーカイスパイラル



TSステンレス排水装置の各種
ご案内。
画像データや資料、CAD図等を
コピー、ダウンロードいただき
ご自由にお使いいただけます。



<https://tospa.jp>

トーカイスパイラル

サブサイト 製品/設置写真 検索サイト



実際に設置されたTSステンレス
排水装置の写真を閲覧頂ける
サブサイトです。
多彩な条件で絞り込み検索や
ランダム表示が可能です。



<https://tospa.jp/construction-photo/>

トーカイスパイラル 写真

案件ごとでの作図、見積承ります。 ぜひお気軽にお問い合わせください。

お問い合わせ、CAD図面、お見積り作成の流れ

トーカイスパイラルでは現場に応じ、橋梁用のステン
レス排水装置を一点から個別形状でのご提案・作
図・見積作成を行っています。
現場ごとでの話しをお伺いし、ご要望にお応え出
来るよう努めています。
検討段階、少量でも構いません。
ぜひお気軽にお問い合わせください。



カタログやホームページをご覧ください。
多数の事例を写真、イラストでご紹介してい
ます。ご興味のあるものがございましたら、ぜひ
お問い合わせください。



お客様のご要望をお伺いし、
ご提案のうえ、作図等を進めて
いきます。
ぜひアイデア等もお寄せください。



お問い合わせ

- ①お問い合わせフォームより
<https://tospa.jp/contact/>
- ②メールより
mail@tospa.jp
- ③お電話より
0587-53-1545



確認/提案/打ち合わせ

- ・先ずはご相談だけでも結構です。
- ・必要に応じ図面、写真等の資料、ご要望等を
いただきます。
- ・比較表作成、サンプル図面、製品/実績写真
を活用しお打ち合わせ、ご提案いたします。
- ・方針に沿って作図、見積を作成します。

完成/納品

- ・完成したCAD図、見積をメールにてお届け。
- ・ご確認いただき修正等
必要な場合は
お申し付けください。



橋梁用 TSステンレス排水装置 ご提案・事例集



橋梁用排水装置「高気密ステンレス排水管」と「円筒型枠」



株式会社 トーカイスパイラル

〒483-8257 愛知県江南市上奈良町豊里37

TEL : 0587-53-1545

FAX : 0587-53-5195

E-MAIL : mail@tospa.jp

取扱店