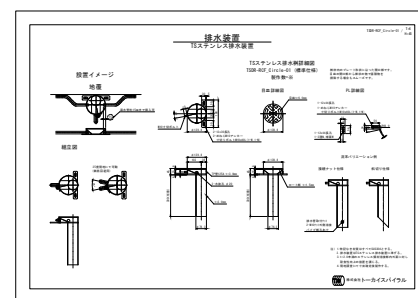


水抜き孔2個仕様

管径 $\phi 76.3$
目皿厚 $t=6$
杵高 $h=45$

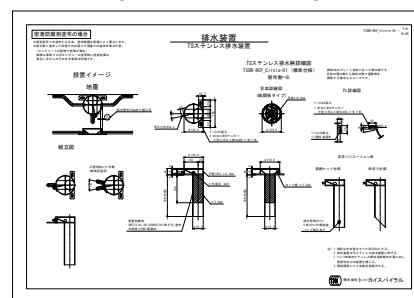


目皿形状-01



※サイズ・形状の修正、変更等がある場合は、製作可否の確認させて頂きまして、ご連絡ください。

下記オプション有
目皿縞鋼板仕様・密着防腐剤塗布例

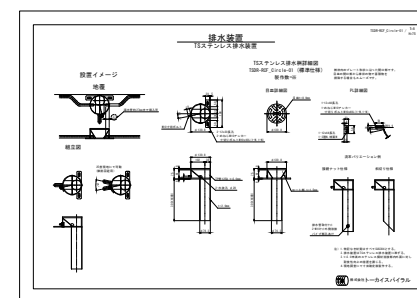


※サイズ・形状の修正、変更等がある場合は、製作可否の確認させて頂きまして、ご連絡ください。

管径 $\phi 76.3$
目皿厚 $t=8$
杵高 $h=75$



目皿形状-01

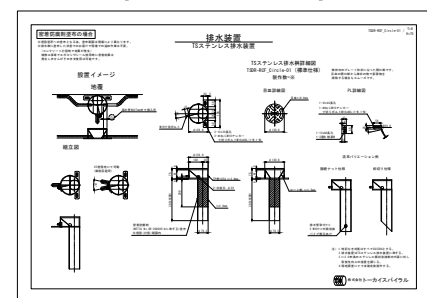


※サイズ・形状の修正、変更等がある場合は、製作可否の確認させて頂きまして、ご連絡ください。

下記オプション有

密着防腐剤塗布例

排水網とコンクリートの付着力向上対策
打設時、排水網とコンクリートの付着力を向上
<https://toopa.jp/ts/drain/option/#D-1>

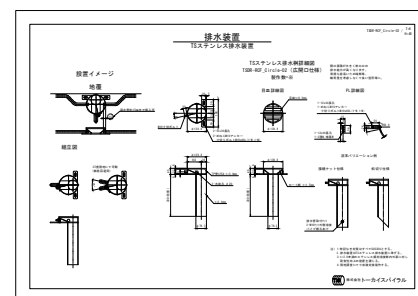


※サイズ・形状の修正、変更等がある場合は、製作可否の確認させて頂きまして、ご連絡ください。

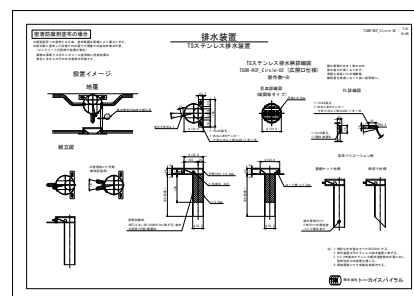
下記オプション有

目皿縞鋼板仕様・密着防腐剤塗布例

排水網とコンクリートの付着力向上対策
打設時、排水網とコンクリートの付着力を向上
<https://toopa.jp/ts/drain/option/#D-1>



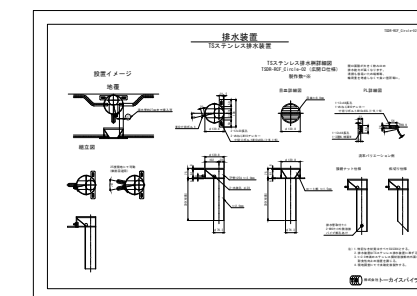
※サイズ・形状の修正、変更等がある場合は、製作可否の確認させて頂きまして、ご連絡ください。



※サイズ・形状の修正、変更等がある場合は、製作可否の確認させて頂きまして、ご連絡ください。



目皿形状-02

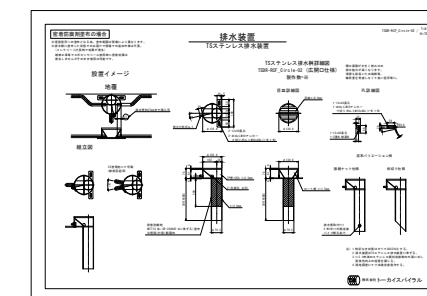


※サイズ・形状の修正、変更等がある場合は、製作可否の確認させて頂きまして、ご連絡ください。

下記オプション有

密着防腐剤塗布例

排水網とコンクリートの付着力向上対策
打設時、排水網とコンクリートの付着力を向上
<https://toopa.jp/ts/drain/option/#D-1>

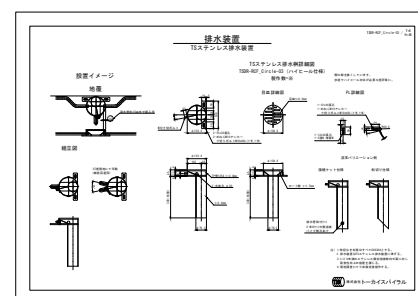


※サイズ・形状の修正、変更等がある場合は、製作可否の確認させて頂きまして、ご連絡ください。

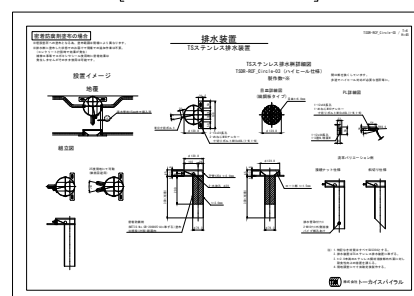
下記オプション有

目皿縞鋼板仕様・密着防腐剤塗布例

排水網とコンクリートの付着力向上対策
打設時、排水網とコンクリートの付着力を向上
<https://toopa.jp/ts/drain/option/#D-1>



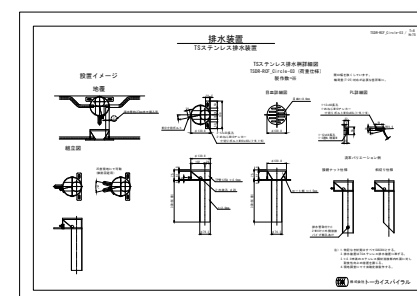
※サイズ・形状の修正、変更等がある場合は、製作可否の確認させて頂きまして、ご連絡ください。



※サイズ・形状の修正、変更等がある場合は、製作可否の確認させて頂きまして、ご連絡ください。



目皿形状-03

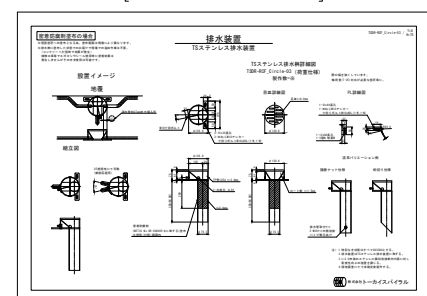


※サイズ・形状の修正、変更等がある場合は、製作可否の確認させて頂きまして、ご連絡ください。

下記オプション有

密着防腐剤塗布例

排水網とコンクリートの付着力向上対策
打設時、排水網とコンクリートの付着力を向上
<https://toopa.jp/ts/drain/option/#D-1>



※サイズ・形状の修正、変更等がある場合は、製作可否の確認させて頂きまして、ご連絡ください。

水抜き孔3個仕様

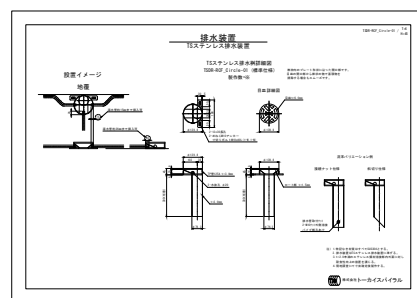
水抜き孔2個仕様の際本体溶接されているM10寸切ボルト、
可動式アンカー用PLは使用不可

管径 $\phi 76.3$
目皿厚 $t=6$
杵高 $h=45$

管径 $\phi 76.3$
目皿厚 $t=8$
杵高 $h=75$



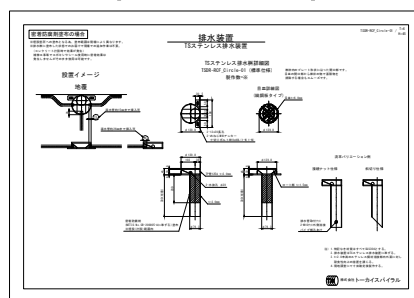
目皿形状-01



※サイズ・形状の修正、変更等ある場合は、製作可否の確認させて頂きまして、ご連絡ください。

下記オプション有
目皿縞鋼板仕様・密着防腐剤塗布例

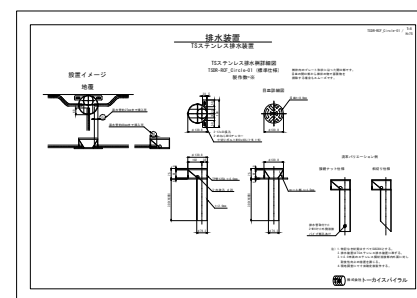
排水網とコンクリートの付着力向上対策
打設時、排水網とコンクリートの付着力を向上
<https://tospa.jp/ts/drain/option/003-1>



※サイズ・形状の修正、変更等ある場合は、製作可否の確認させて頂きまして、ご連絡ください。



目皿形状-01

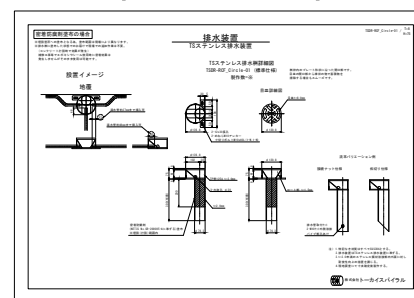


※サイズ・形状の修正、変更等ある場合は、製作可否の確認させて頂きまして、ご連絡ください。

下記オプション有

密着防腐剤塗布例

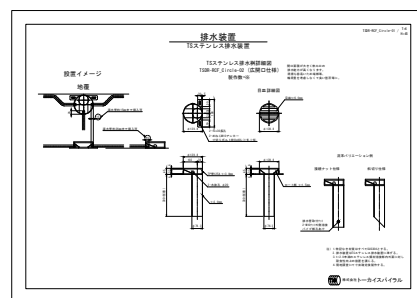
排水網とコンクリートの付着力向上対策
打設時、排水網とコンクリートの付着力を向上
<https://tospa.jp/ts/drain/option/003-1>



※サイズ・形状の修正、変更等ある場合は、製作可否の確認させて頂きまして、ご連絡ください。



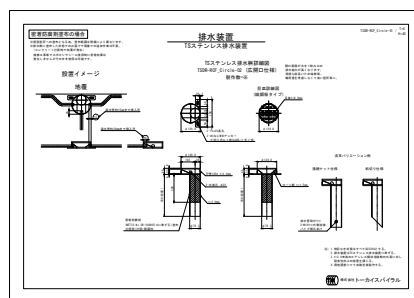
目皿形状-02



※サイズ・形状の修正、変更等ある場合は、製作可否の確認させて頂きまして、ご連絡ください。

下記オプション有
目皿縞鋼板仕様・密着防腐剤塗布例

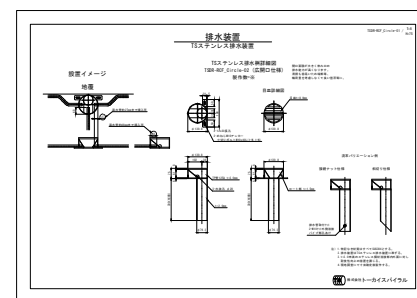
排水網とコンクリートの付着力向上対策
打設時、排水網とコンクリートの付着力を向上
<https://tospa.jp/ts/drain/option/003-1>



※サイズ・形状の修正、変更等ある場合は、製作可否の確認させて頂きまして、ご連絡ください。



目皿形状-02

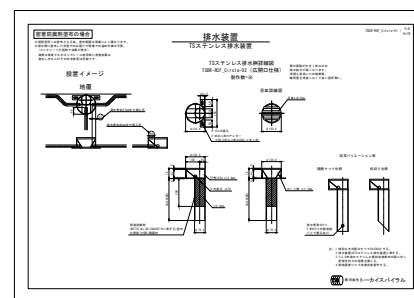


※サイズ・形状の修正、変更等ある場合は、製作可否の確認させて頂きまして、ご連絡ください。

下記オプション有

密着防腐剤塗布例

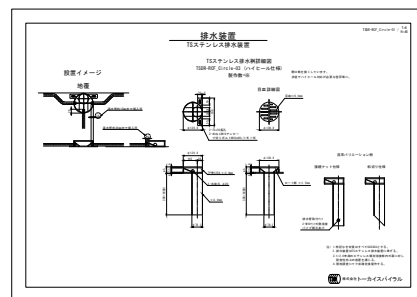
排水網とコンクリートの付着力向上対策
打設時、排水網とコンクリートの付着力を向上
<https://tospa.jp/ts/drain/option/003-1>



※サイズ・形状の修正、変更等ある場合は、製作可否の確認させて頂きまして、ご連絡ください。



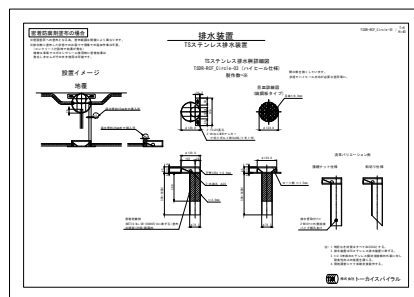
目皿形状-03



※サイズ・形状の修正、変更等ある場合は、製作可否の確認させて頂きまして、ご連絡ください。

下記オプション有
目皿縞鋼板仕様・密着防腐剤塗布例

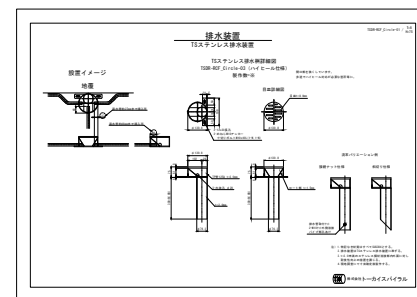
排水網とコンクリートの付着力向上対策
打設時、排水網とコンクリートの付着力を向上
<https://tospa.jp/ts/drain/option/003-1>



※サイズ・形状の修正、変更等ある場合は、製作可否の確認させて頂きまして、ご連絡ください。



目皿形状-03

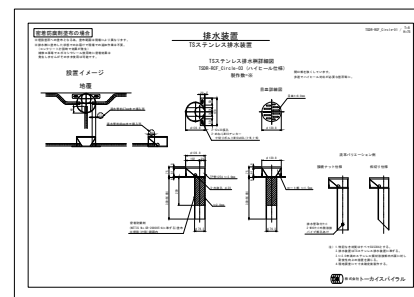


※サイズ・形状の修正、変更等ある場合は、製作可否の確認させて頂きまして、ご連絡ください。

下記オプション有

密着防腐剤塗布例

排水網とコンクリートの付着力向上対策
打設時、排水網とコンクリートの付着力を向上
<https://tospa.jp/ts/drain/option/003-1>



※サイズ・形状の修正、変更等ある場合は、製作可否の確認させて頂きまして、ご連絡ください。