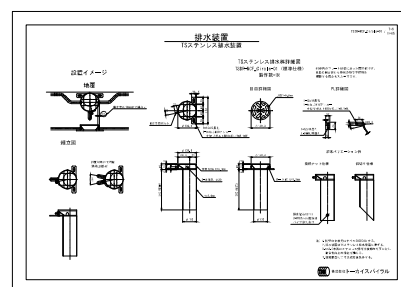


水抜き孔2個仕様

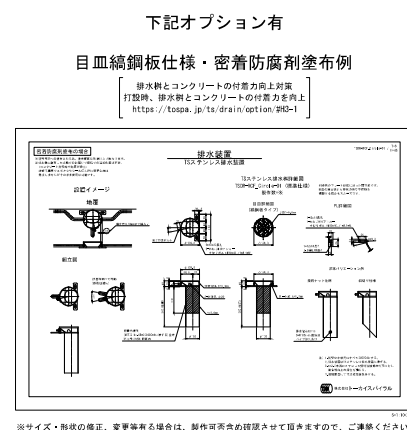
管径 $\phi 102$
目皿厚 $t=6$
枠高 $h=45$



目皿形状-01



※サイズ・形状の修正、変更等がある場合は、製作可否の確認させていただきますので、ご連絡ください。

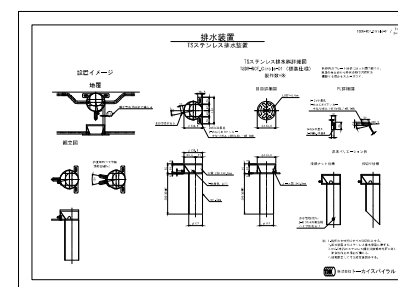


※サイズ・形状の修正、変更等がある場合は、製作可否の確認させていただきますので、ご連絡ください。

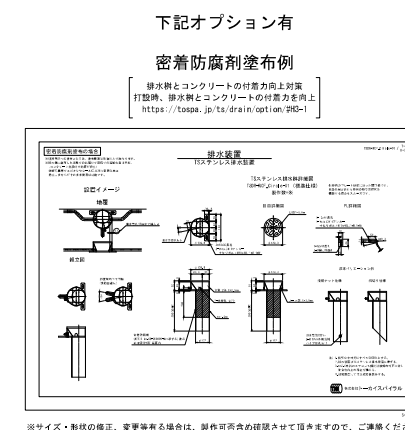
管径 $\phi 102$
目皿厚 $t=8$
枠高 $h=75$



目皿形状-01



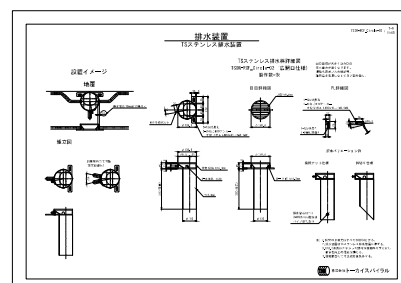
※サイズ・形状の修正、変更等がある場合は、製作可否の確認させていただきますので、ご連絡ください。



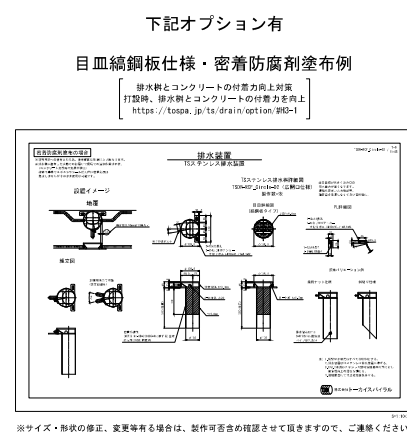
※サイズ・形状の修正、変更等がある場合は、製作可否の確認させていただきますので、ご連絡ください。



目皿形状-02



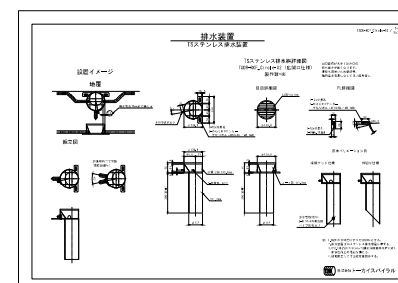
※サイズ・形状の修正、変更等がある場合は、製作可否の確認させていただきますので、ご連絡ください。



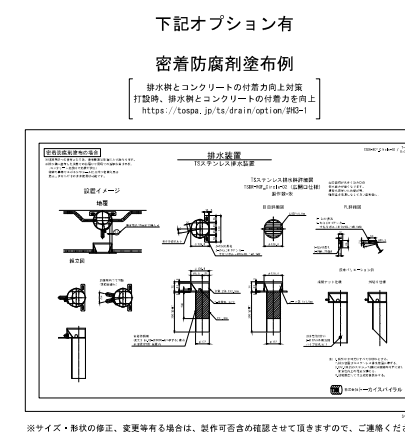
※サイズ・形状の修正、変更等がある場合は、製作可否の確認させていただきますので、ご連絡ください。



目皿形状-02



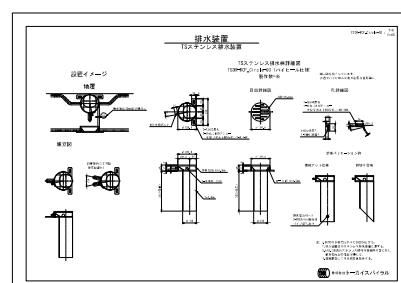
※サイズ・形状の修正、変更等がある場合は、製作可否の確認させていただきますので、ご連絡ください。



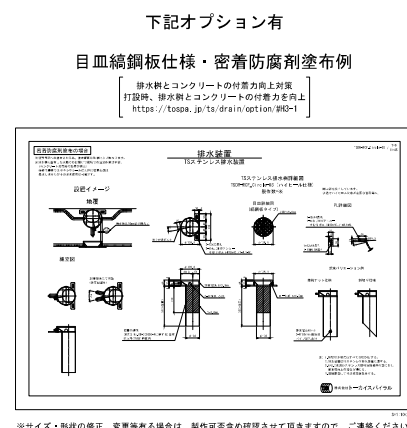
※サイズ・形状の修正、変更等がある場合は、製作可否の確認させていただきますので、ご連絡ください。



目皿形状-03



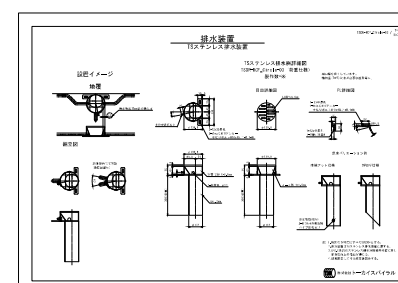
※サイズ・形状の修正、変更等がある場合は、製作可否の確認させていただきますので、ご連絡ください。



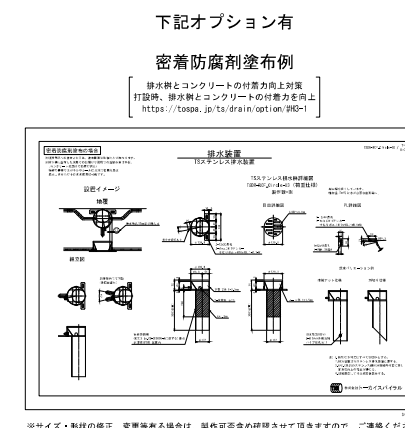
※サイズ・形状の修正、変更等がある場合は、製作可否の確認させていただきますので、ご連絡ください。



目皿形状-03



※サイズ・形状の修正、変更等がある場合は、製作可否の確認させていただきますので、ご連絡ください。



※サイズ・形状の修正、変更等がある場合は、製作可否の確認させていただきますので、ご連絡ください。

水抜き孔3個仕様

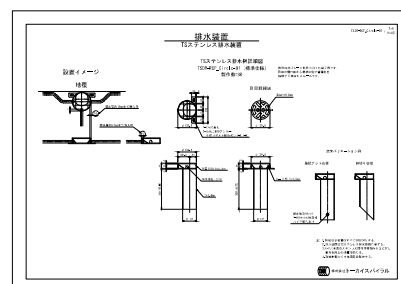
水抜き孔2個仕様の際本体溶接されているM10寸切ボルト、
可動式アンカー用PLは使用不可

管径 $\phi 102$
目皿厚 $t=6$
棒高 $h=45$

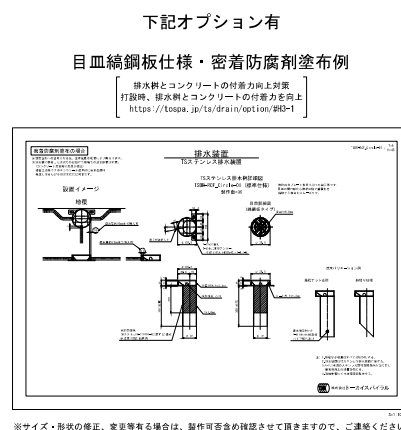
管径 $\phi 102$
目皿厚 $t=8$
棒高 $h=75$



目皿形状-01



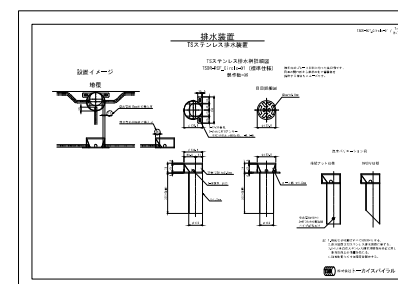
※サイズ・形状の修正、変更等がある場合は、製作可否の確認させていただきますので、ご連絡ください。



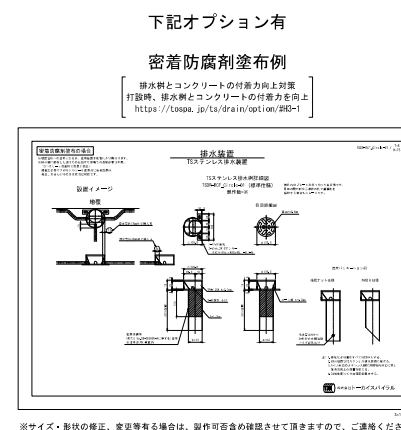
※サイズ・形状の修正、変更等がある場合は、製作可否の確認させていただきますので、ご連絡ください。



目皿形状-01



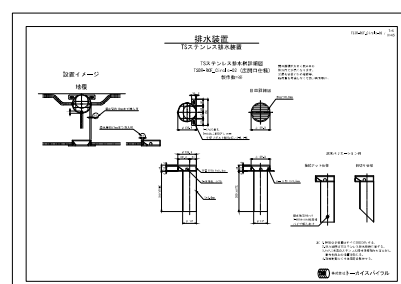
※サイズ・形状の修正、変更等がある場合は、製作可否の確認させていただきますので、ご連絡ください。



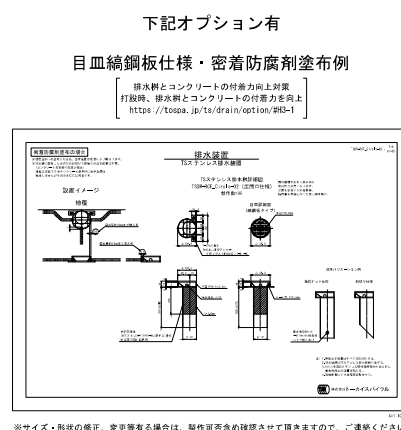
※サイズ・形状の修正、変更等がある場合は、製作可否の確認させていただきますので、ご連絡ください。



目皿形状-02



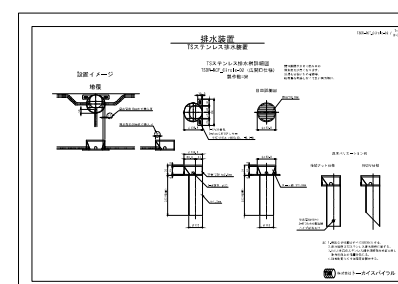
※サイズ・形状の修正、変更等がある場合は、製作可否の確認させていただきますので、ご連絡ください。



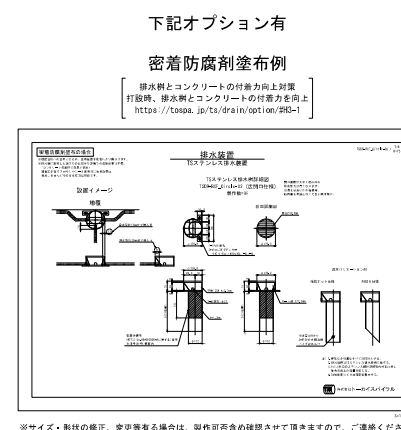
※サイズ・形状の修正、変更等がある場合は、製作可否の確認させていただきますので、ご連絡ください。



目皿形状-02



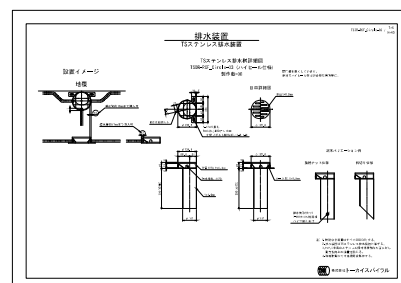
※サイズ・形状の修正、変更等がある場合は、製作可否の確認させていただきますので、ご連絡ください。



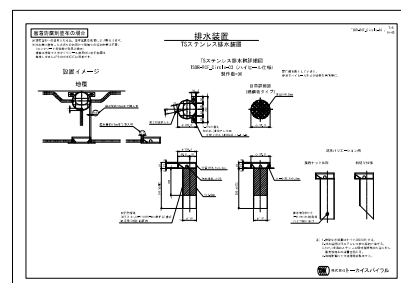
※サイズ・形状の修正、変更等がある場合は、製作可否の確認させていただきますので、ご連絡ください。



目皿形状-03



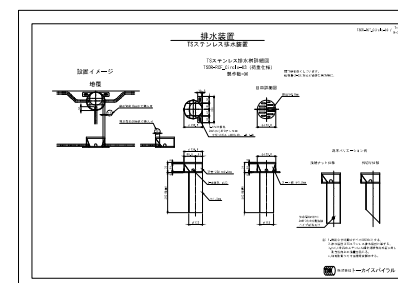
※サイズ・形状の修正、変更等がある場合は、製作可否の確認させていただきますので、ご連絡ください。



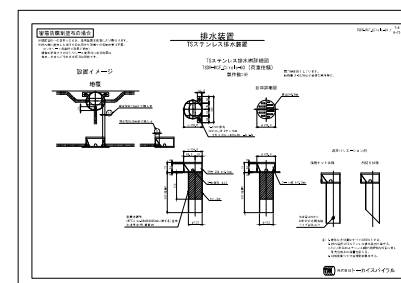
※サイズ・形状の修正、変更等がある場合は、製作可否の確認させていただきますので、ご連絡ください。



目皿形状-03



※サイズ・形状の修正、変更等がある場合は、製作可否の確認させていただきますので、ご連絡ください。



※サイズ・形状の修正、変更等がある場合は、製作可否の確認させていただきますので、ご連絡ください。