

TSステンレス排水装置 -補修用-

天板プレート一体型 ステンレス排水装置 (TS-PL_PIPE)

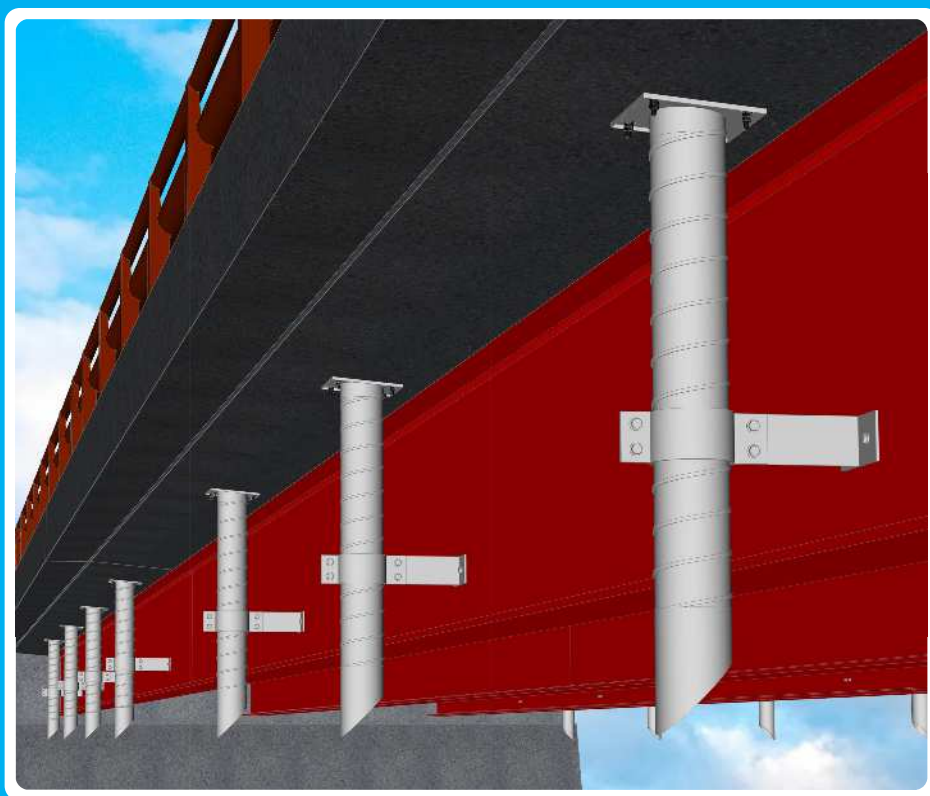
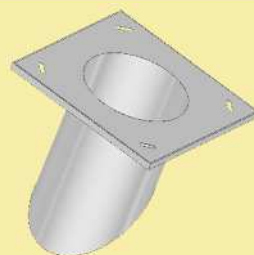
国土交通省の新技术情報提供システム

NETIS 掲載製品

登録番号: **CB-190003-A**

技術名称: **橋梁用 天板プレート一体型ステンレス排水装置 (TS-PL_PIPE)**

技術概要: 本技術は橋梁排水工に使用するプレート一体のステンレス製排水装置です。薄型軽量による施工性、安全性の向上、既設管全体を覆うプレートにより施工性、止水性、景観の向上が図れます。



橋梁用排水装置「高気密ステンレス排水管」と「円筒型枠」



株式会社 トーカイスパイラル

設置例

補修前



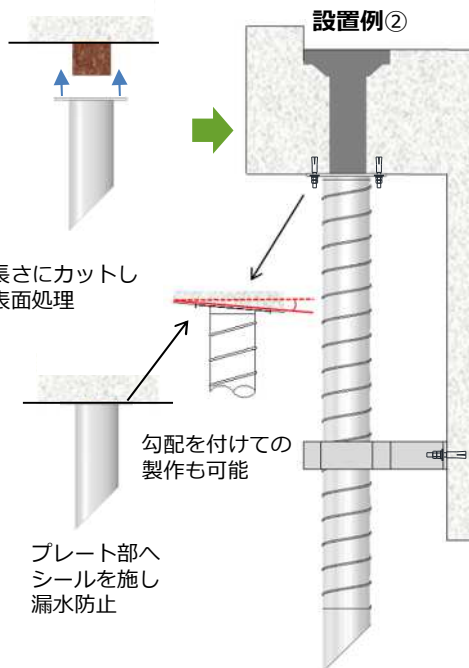
傷んだ端部を適度な長さにカットし
常温亜鉛メッキ等で表面処理



設置例①



被せ式で景観に配慮



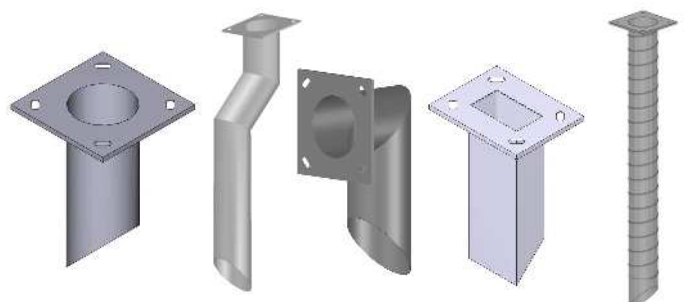
特徴

- ①天板部へシールを塗布し下面を伝う水の
漏水防止 (シール材付属)
- ②ステンレス鋼 (SUS304) で
耐候性に優れ長寿命
- ③天板部を薄型 (標準仕様 $t=2.0\text{mm}$) 全周曲加工
強度と軽量化を両立
- ④排水管部を含め薄型軽量で
施工性、安全性に優れる
- ⑤腐食等、傷みのある桝流末を覆う設置で
景観に配慮
- ⑥張出し下面へコンクリートアンカーで取付け
金具を削減可
- ⑦アンカー用孔を長孔とし
鉄筋回避
- ⑧軽量低コストのスパイラル仕様をはじめ加工管
(曲) 仕様、角管仕様等の豊富なバリエーション
様々な現場に対応可

様々なバリエーション

シンプルなものから長尺、3次元の管まで提案・作図・製作いたします。

丸管、角管、複合の形状も可能で様々な補修工事に対応可能です。



短い仕様

曲管仕様

横向き仕様

角管仕様

スパイラル
直管仕様



プレート部勾配
有りの例



プレート部曲げ
有りの例



角管仕様で
3次元形状の例



「あとからフレキ」
※床版排水材補修用

現場写真例



角管仕様



丸管仕様



曲丸管仕様



横向き仕様



他管種へ接続仕様



受樹仕様



切り込みのある仕様



あとからフレキ

詳しくはホームページ、TSステンレス排水装置 総合カタログをご覧ください。



メインサイト
天板プレート一体型排水装置
ページ
[https://tospa.jp/
ts/repair/plate/](https://tospa.jp/ts/repair/plate/)



TSステンレス排水装置
総合カタログ
ダウンロードページ
[https://tospa.jp/
ca-dl/#anc-02](https://tospa.jp/ca-dl/#anc-02)



天板プレート一体型排水装置
CAD/3D-PDF
ダウンロードページ
[https://tospa.jp/
ts/cad-pdf/dl-tspl1/](https://tospa.jp/ts/cad-pdf/dl-tspl1/)



写真検索サイト
天板プレート一体型排水装置
一覧
[https://tospa.jp/
construction-photo/
product/e02-tspl-pipe/](https://tospa.jp/construction-photo/product/e02-tspl-pipe/)