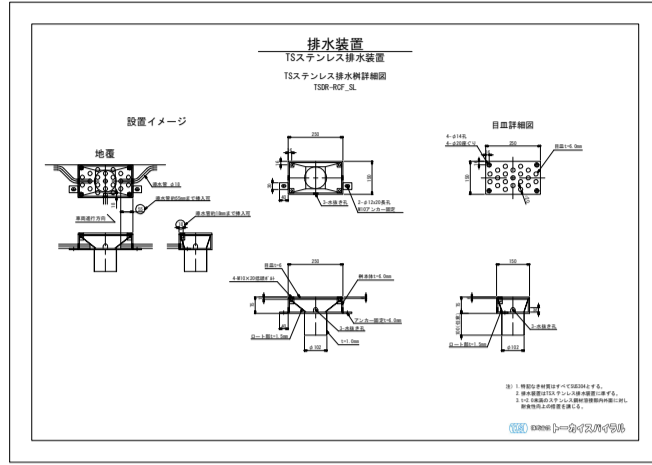


□250x150x75
目皿形状-001

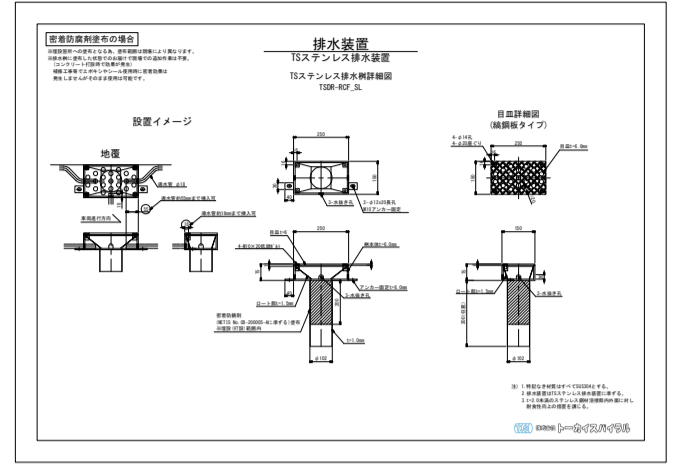


※サイズ・形状の修正、変更等有る場合は、製作可否含め確認させていただきますので、ご連絡ください。

下記オプション有

目皿縞鋼板仕様・密着防腐剤塗布例

排水樹とコンクリートの付着力向上対策
打設時、排水樹とコンクリートの付着力を向上
<https://tospa.jp/ts/drain/option/#H3-1>

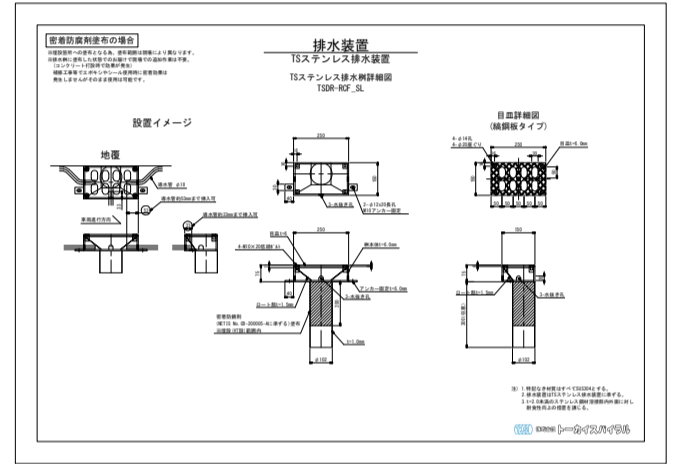


※サイズ・形状の修正、変更等有る場合は、製作可否含め確認させていただきますので、ご連絡ください。

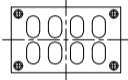
下記オプション有

目皿縞鋼板仕様・密着防腐剤塗布例

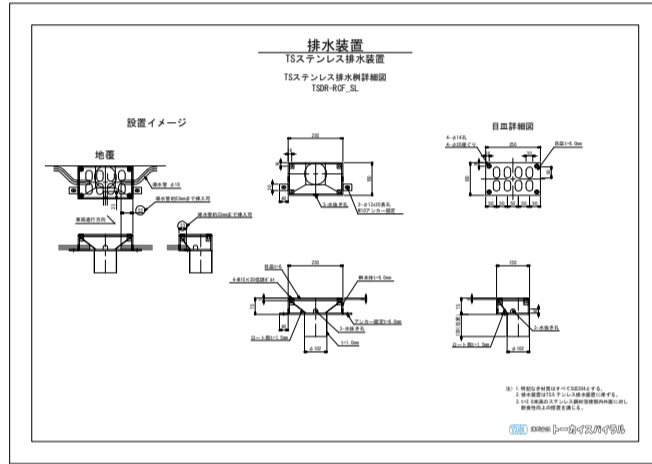
排水樹とコンクリートの付着力向上対策
打設時、排水樹とコンクリートの付着力を向上
<https://tospa.jp/ts/drain/option/#H3-1>



※サイズ・形状の修正、変更等有る場合は、製作可否含め確認させていただきますので、ご連絡ください。



□250x150x75
目皿形状-002

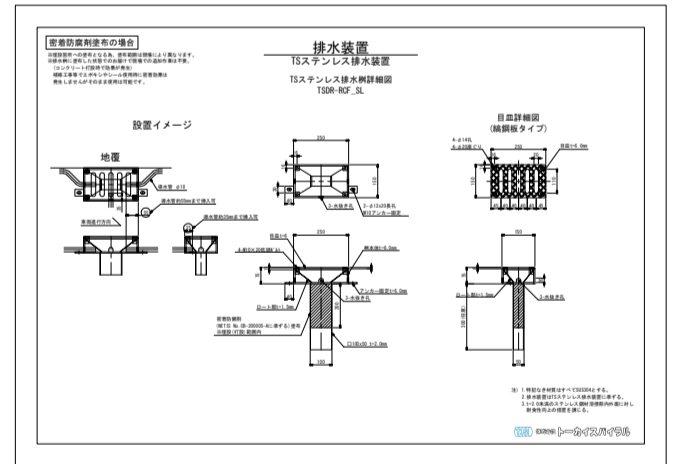


※サイズ・形状の修正、変更等有る場合は、製作可否含め確認させていただきますので、ご連絡ください。

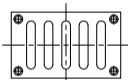
下記オプション有

目皿縞鋼板仕様・密着防腐剤塗布例

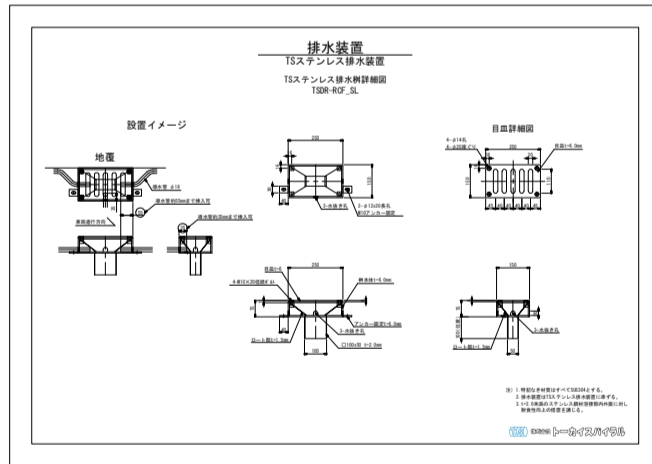
排水樹とコンクリートの付着力向上対策
打設時、排水樹とコンクリートの付着力を向上
<https://tospa.jp/ts/drain/option/#H3-1>



※サイズ・形状の修正、変更等有る場合は、製作可否含め確認させていただきますので、ご連絡ください。



□250x150x75
目皿形状-003

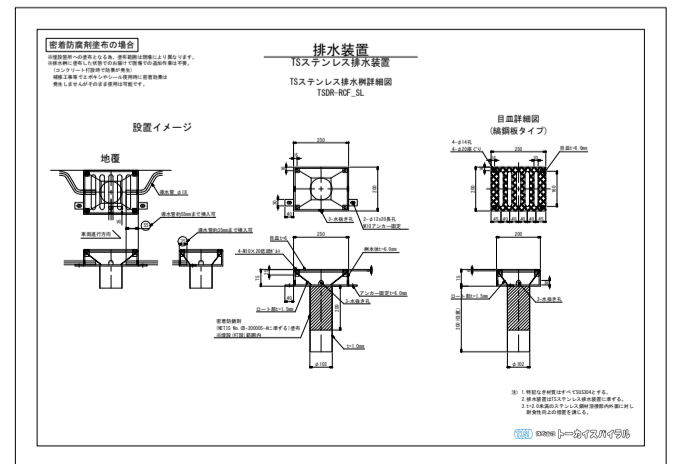


※サイズ・形状の修正、変更等有る場合は、製作可否含め確認させていただきますので、ご連絡ください。

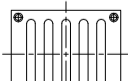
下記オプション有

目皿縞鋼板仕様・密着防腐剤塗布例

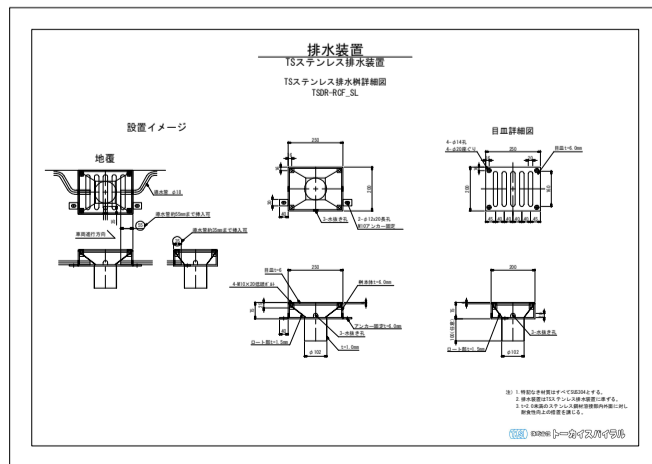
排水樹とコンクリートの付着力向上対策
打設時、排水樹とコンクリートの付着力を向上
<https://tospa.jp/ts/drain/option/#H3-1>



※サイズ・形状の修正、変更等有る場合は、製作可否含め確認させていただきますので、ご連絡ください。



□250x200x75
目皿形状-004



※サイズ・形状の修正、変更等有る場合は、製作可否含め確認させていただきますので、ご連絡ください。