

TSステンレス排水桝詳細図
TSDR-RCF_SL

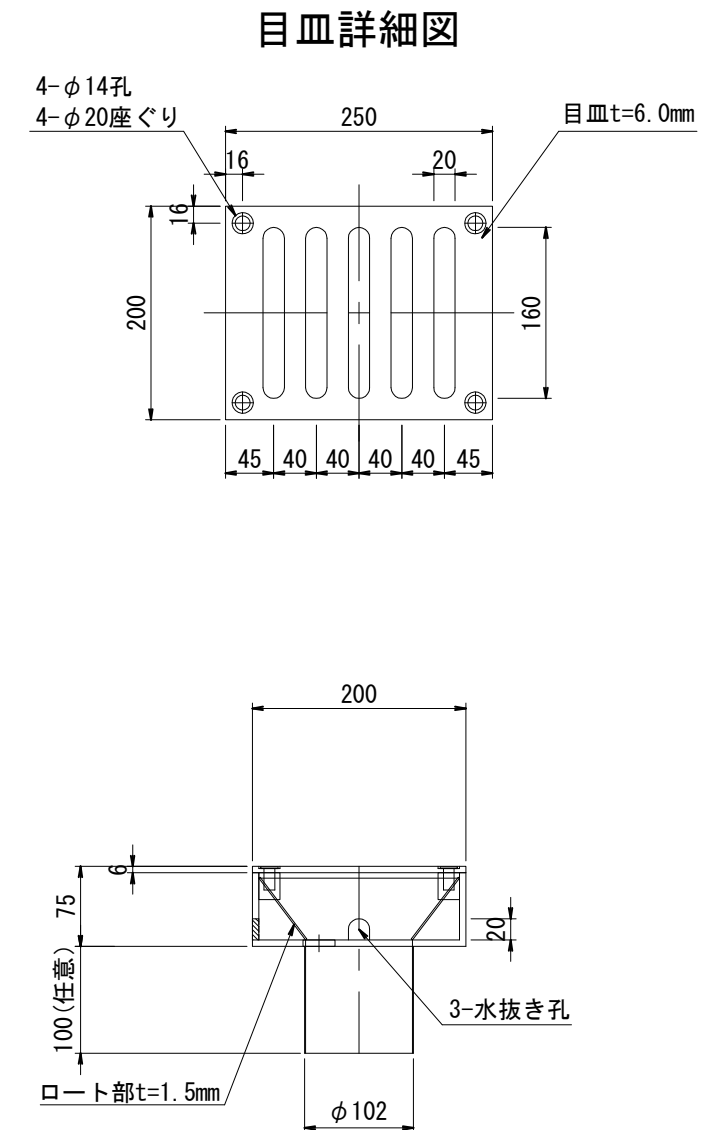
Technical drawing of a drainage grate assembly, showing top and side views.

Top View:

- 地覆** (Ground Cover): Indicated at the top.
- 導水管 $\phi 18$** (Drainage Pipe $\phi 18$): Labeled on the right side.
- 導水管約55mmまで挿入可** (Drainage pipe can be inserted up to approximately 55mm): Labeled with a dimension line and a circled "55".
- 導水管約35mmまで挿入可** (Drainage pipe can be inserted up to approximately 35mm): Labeled with a dimension line and a circled "35".
- 車両進行方向** (Vehicle Travel Direction): Indicated by an arrow pointing downwards.
- 35**: Dimension line indicating the distance from the center of the grate to the edge of the drainage pipe.

Side View:

- Shows the cross-section of the grate assembly, including the grate, the drainage pipe, and the surrounding structure.
- The dimension **35** is also shown here, indicating the height of the grate above the drainage pipe.



-  株式会社 トーカイスパイラル

※埋設箇所への塗布となる為、塗布範囲は現場により異なります。
 ※排水柵に塗布した状態でのお届けで現場での追加作業は不要。
 (コンクリート打設時で効果が発生)
 補修工事等でエポキシやシール使用時に密着効果は発生しませんがそのまま使用は可能です。

TSステンレス排水桧詳細図
TSDR-RCF SL

地覆

導水管 $\phi 18$

導水管約55mmまで挿入可

35

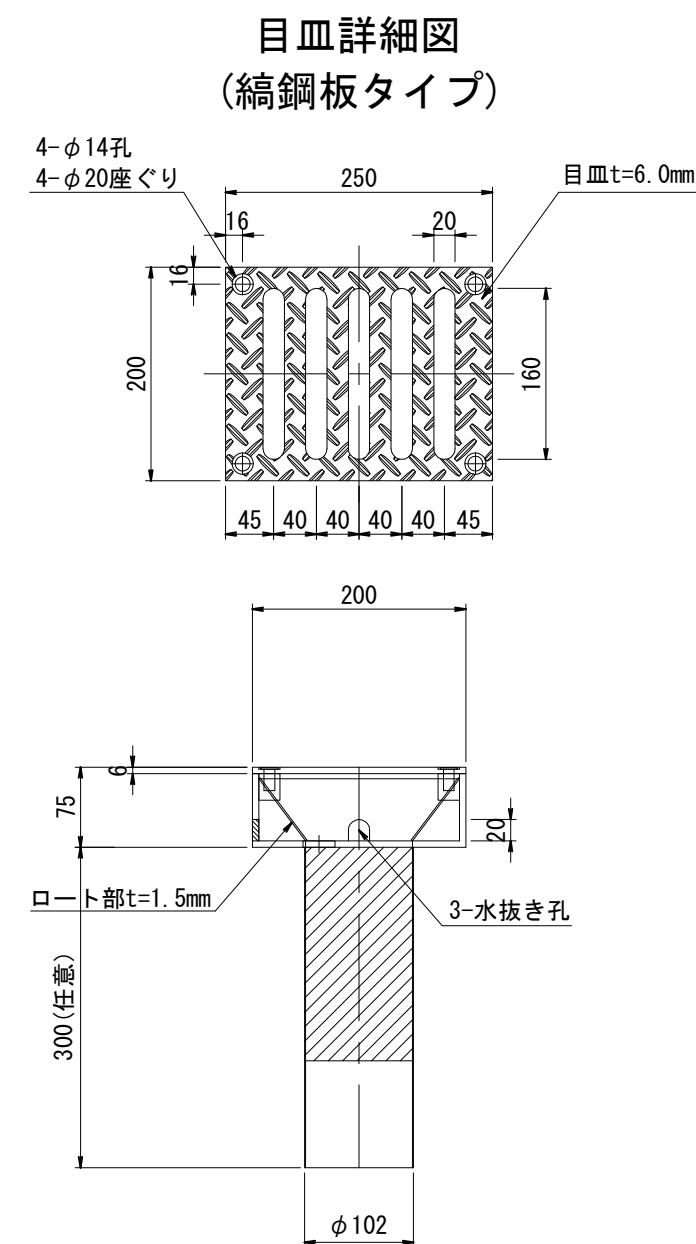
車両進行方向

導水管約35mmまで挿入可

35

55

4-M10



- 注) 1. 特記なき材質はすべてSUS304とする。
2. 排水装置はTSステンレス排水装置に準ずる。
3. t=2.0未満のステンレス鋼材溶接部内外面に対し
耐食性向上の措置を講じる。