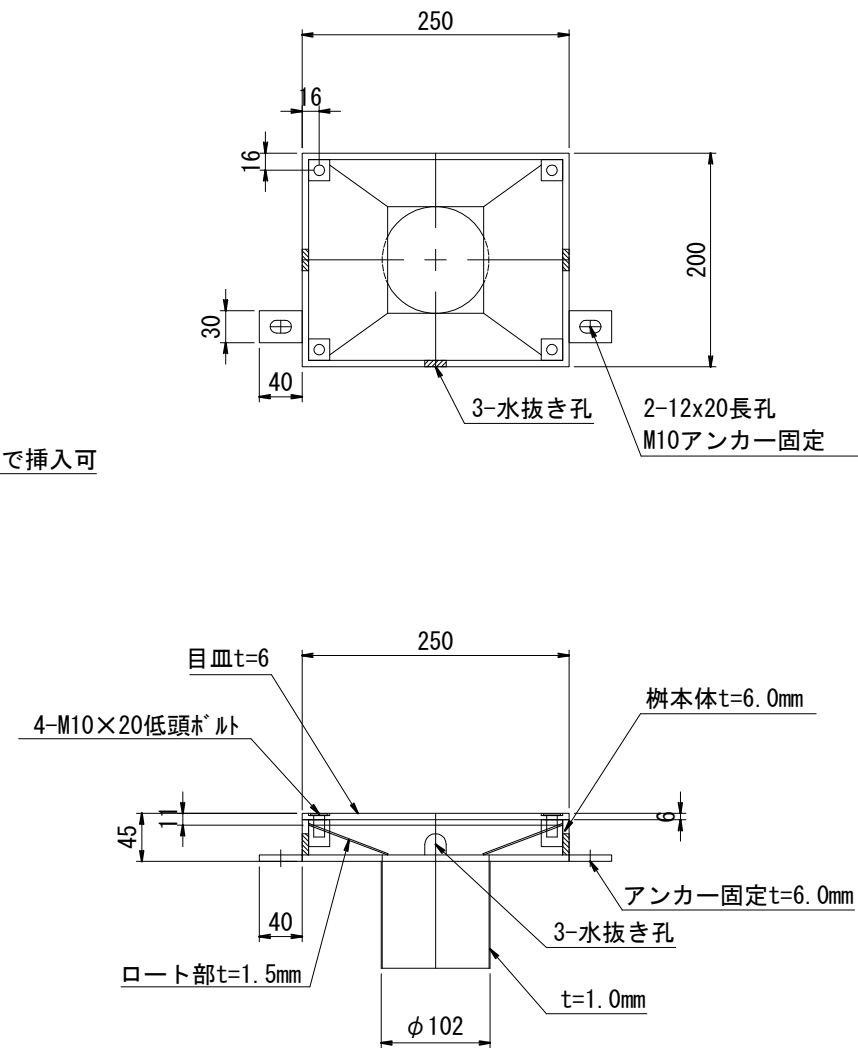
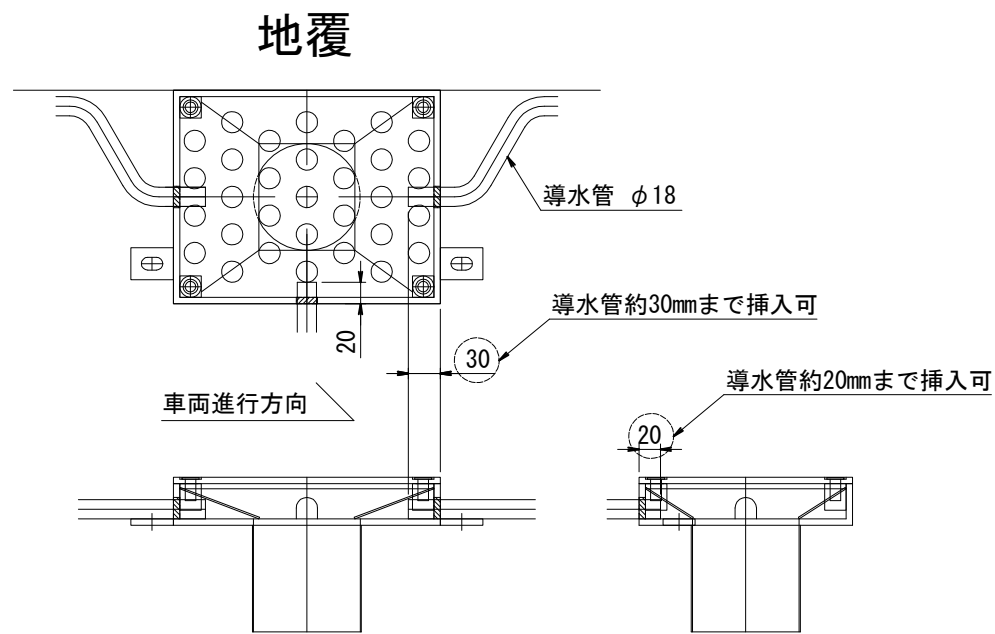


# 排水装置

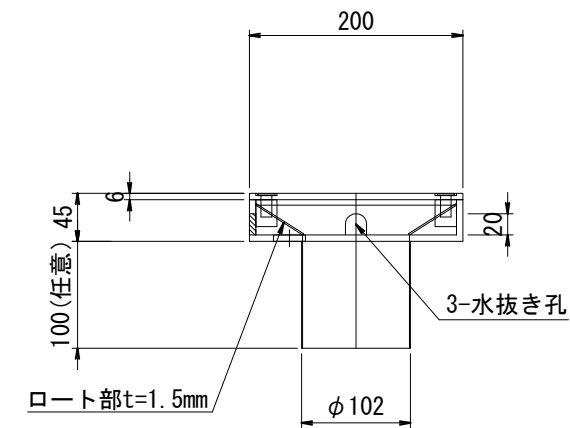
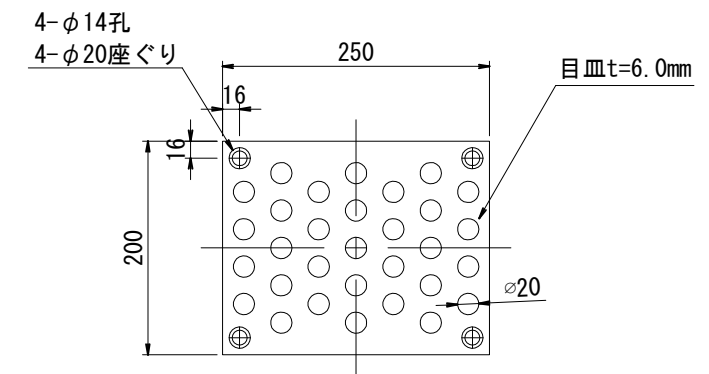
## TSステンレス排水装置

### TSステンレス排水柵詳細図 TSDR-RCF\_SL

#### 設置イメージ



#### 目皿詳細図



- 注) 1. 特記なき材質はすべてSUS304とする。  
2. 排水装置はTSステンレス排水装置に準ずる。  
3. t=2.0未満のステンレス鋼材溶接部内外面に対し耐食性向上の措置を講じる。

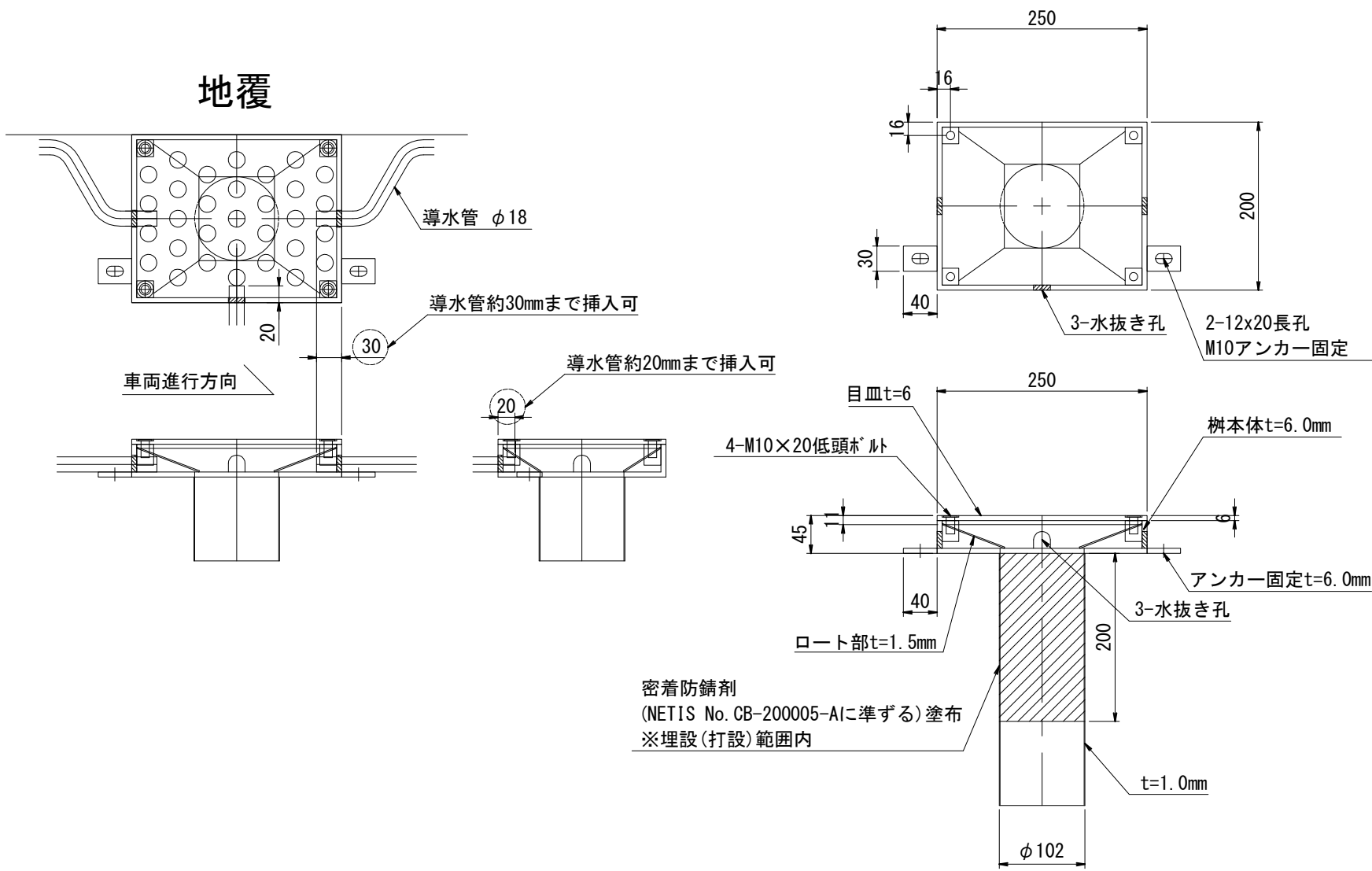
密着防錆剤塗布の場合

※埋設箇所への塗布となる為、塗布範囲は現場により異なります。  
※排水柵に塗布した状態でのお届けで現場での追加作業は不要。  
(コンクリート打設時に効果が発生)  
補修工事等でエポキシやシーリング使用時に密着効果は発生しませんがそのまま使用は可能です。

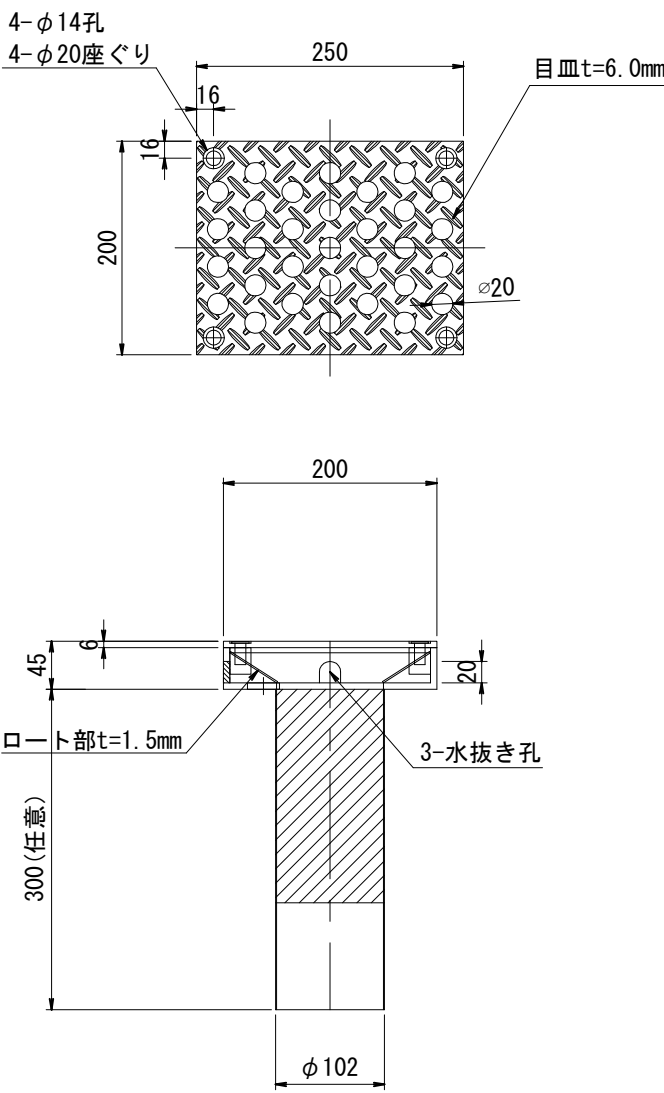
排水装置  
TSステンレス排水装置

TSステンレス排水柵詳細図  
TSDR-RCF\_SL

設置イメージ



目皿詳細図  
(縞鋼板タイプ)



- 注) 1. 特記なき材質はすべてSUS304とする。  
2. 排水装置はTSステンレス排水装置に準ずる。  
3. t=2.0未満のステンレス鋼材溶接部内外面に対し耐食性向上の措置を講じる。