

# 橋梁用 天板プレート一体型 ステンレス排水装置 (TS-PL\_PIPE)

国土交通省の新技术情報提供システム

**NETIS** に登録されました。

登録番号：CB-190003-A

技術名称：橋梁用 天板プレート一体型ステンレス排水装置 (TS-PL\_PIPE)

技術概要：本技術は橋梁排水工に使用するプレート一体のステンレス製排水装置です。薄型軽量による施工性、安全性の向上、既設管全体を覆うプレートにより施工性、止水性、景観の向上が図れます。



## 設置例、バリエーション例



## 設置例

### 補修前

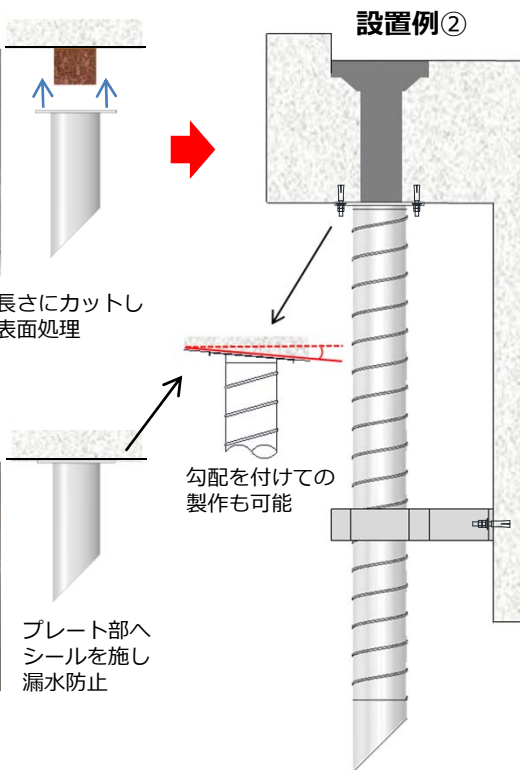


傷んだ端部を適度な長さにカットし  
常温亜鉛メッキ等で表面処理

### 設置例①



被せ式で景観に配慮



## 特徴

①天板部へシールを塗布し下面を伝う水の  
**漏水防止** (シール材付属)

②ステンレス鋼 (SUS304) で  
**耐候性に優れ長寿命**

③天板部を薄型 (標準仕様 t=2) 全周曲加工  
**強度と軽量化を両立**

④排水管部を含め薄型軽量で  
**施工性、安全性に優れる**

⑤腐食等、傷みのある樹流末を覆う設置で  
**景観に配慮**

⑥張り出し下面へコンクリートアンカーで取付  
**金具を削減可**

⑦アンカー用孔を長孔とし  
**鉄筋回避**

⑧軽量低コストのスパイラル仕様をはじめ加工管  
(曲) 仕様、角管仕様等の豊富なバリエーション  
**様々な現場に対応可**

## 設置例、バリエーション例 ②



## 提案例

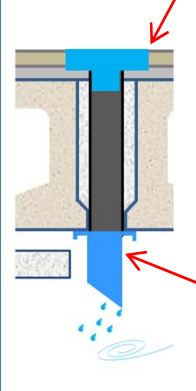
### アイデア次第で様々な現場に

× 地覆貫通管に水切りが無く、桁まで排水が伝い劣化原因に



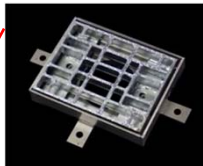
→ 天板プレート一体型を横向きに設置

床版貫通管が傷んでいるが間詰部等で交換が困難な場合に、痛みの激しい樹部と導水の為に流末部を補修



→ 確実な導水の為、流末部の延長に

### TSステンレス排水樹



### 天板プレート一体型

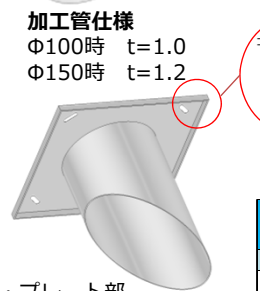


## 主な仕様



スパイラル直管仕様  
t=0.5(ハゼ部t=2.0)

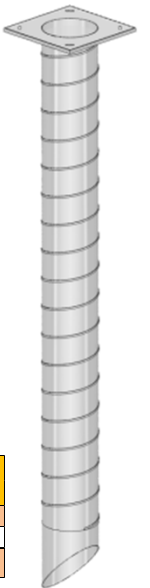
・勾配を付けての製作も可能



・プレート部全周曲加工(仕様による)

・軽量(一例)

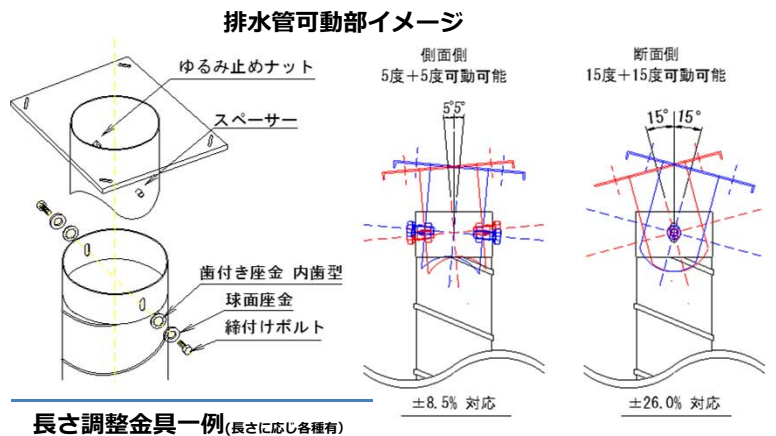
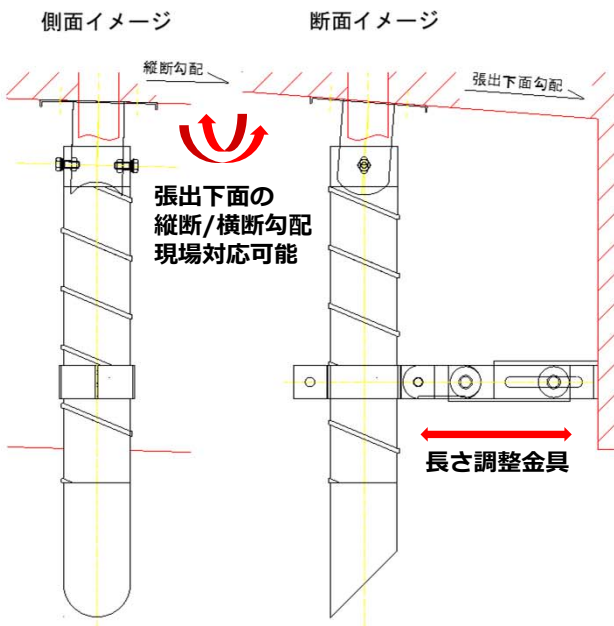
天板プレート一体型 ステンレス排水装置		※参考 SGP管
φ150 L=1500時		150A L=1500時
スパイラル直管仕様	加工管仕様	一般のSGP管
約5kg	約8.3kg	約30kg



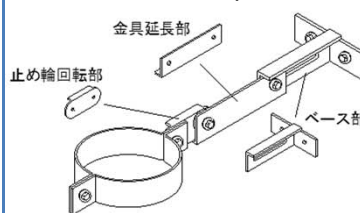
# NEW

## 可動式天板プレートTS-PL\_PIPE-L+K

現場にて縦断横断勾配に対応可能 可動式天板プレート



長さ調整金具一例(長さに応じ各種有)



可動可能な二重構造排水管  
+長さ調整金具の組み合わせ  
縦断勾配/横断勾配に  
現場対応可能